

# ジュニアライフセーバー プログラム 2019

## ◆ 入会のご案内 ◆

- 期 間 2019年4月～2020年3月 全23回開催予定
- 日 時 毎月 第2日曜日 8:00～10:30 (ビーチクリーン終了まで)  
※テントや器材など準備をして7:50とのあみ前集合  
第4日曜日 8:00～10:00 ※7:50との網前集合  
※振り替え、変更はその都度連絡網にてご連絡いたします。
- 場 所 ビーチクリーン&サーフレッスン 片瀬・鵜沼海岸  
レクチャー サーフビレッジなど
- 対 象 小学1年生～6年生 **定員60名 ※定員になり次第締め切ります。**
- 内 容 別紙、年間スケジュール予定表ご参照ください
- 会 費 登録費 2,000円 (クラブ年会費になります。保険代込み。)  
月会費 3,150円 (プログラム参加費になります。)
- 申込み インターネット申し込みと、クラブ登録用紙(両面)を記入の上、事務局までご郵送ください。  
郵送の際は、封筒の表面に「ジュニア登録用紙在中」と朱書きをしてください。
- 期 限 **3月16日《土》23:00まで インターネット申込、郵送の両方締め切り**
- 主 催 NPO 法人 西浜サーフライフセービングクラブ



- プログラム参加にあたり、西浜サーフライフセービングクラブ会員として登録していただきます。
- オリエンテーリングを4月14日日曜日8時30分受付、8時45分から開催予定です。必ずご参加ください。**
- 海岸での活動について、悪天候によりプログラム内容の変更または、中止の場合もあります。
- 中止の場合、**当日朝7時まで**に、連絡網にてご連絡いたします。※下記、連絡網のご案内を参照。
- なお、中止の場合は、翌週日曜日に振り替えての開催を予定しております。
- プログラム欠席の場合でも、事前のご連絡は必要ありません。**
- 登録料は、2020年3月末まで(1年間)有効です。
- 大会参加費は、別途徴収させていただきます。詳しくは大会申込時に随時お知らせいたします。
- プログラム実施中に、主催者もしくは主催者が認めた者が撮影した写真、映像を、広報の目的で、ホームページや、チラシ、雑誌記事などで使用することがあります。あらかじめご了承ください。
- 保護者の方々に様々なことをご協力をお願いすることがあります。できることを無理なくご協力していただくとありがたいです。よろしくお願ひします。**

## ◆ 連絡網のご案内 ◆

予定、時間変更の連絡は、「らくらく連絡網」から送信されます。必ずご登録ください。

### 【連絡網のルール】

- 一斉送信は、クラブからの連絡のみとします。個人からの一斉送信はしないでください。
- 忘れものなど、クラブへの問い合わせ・連絡は、各担当指導者へご連絡ください。
- 携帯アドレス変更にもなう再登録は、各自で手続きを行ってください。  
届いているかの確認は、こちらではできません。

### 【登録方法】

- 下記アドレスに空メールを送りください。  
**「19261053@ra9.jp」**
- 「次の URL をクリックして『らくらく連絡網 西浜ジュニア』にメンバー登録してください」というメールが届くので、あとは指示に従って登録するだけです。  
※メール受信拒否設定をされている方は、拒否設定の変更が必要です。  
【ドメイン指定受信の場合は、「ra9.jp」を追加】

## ◆ お問い合わせ ◆

□住 所 〒251-0035 神奈川県藤沢市片瀬海岸 3-26-15

◆ サマーキャンプ ◆

夏休みに開催する「海合宿」です。いつもとは違う環境で、思いっきり泳いだり、ボードに乗ったりして海を満喫できるたのしい合宿です。みんなとの共同生活の中で、仲間との信頼関係を築く絶好の機会ですので、ぜひご参加ください。

- 日 程 7月下旬～8月
- 対 象 小学3年生以上
- 内 容 サーフスキル練習など ※日程、場所の決定、参加費などの詳細は、7月初旬頃にご連絡します。

◆ 保護者のみなさまへご案内 ◆

【大会の際のご協力をお願い】

大会の際、保護者の皆様へ、必要器材を分担して運搬していただくなどご協力をお願いしております。無理のない範囲でご協力いただければと思います。

\*器材リスト\* ( ) 内は数量《大会や参加人数によって変更する場合があります。》

テント(2)、テントサイドシート、土のう袋(12)、救急箱(1)、レスキューチューブ(5)、ほうき、フラッグチューブ・マーカーセット、ニッパーボード(20)、タイムテーブル作成、油性ペン(5)、ブルーシート

【JLA 認定 ジュニアサポーター講習会】

「ジュニアプログラムのスタッフ補助として手伝いたい。」「プログラム中のサポートしたい」「簡単なレスキュー技術を学びたい。」「BLS やウォーターセーフティ、ベーシック資格取得をしたいが、いきなりだと自信がないので、簡単に学べる場が欲しい。」こんなご要望にお応えする講習会を開催します。受講終了後には、日本ライフセービング協会(JLA)より認定証を発行致します。保護者の皆様を対象になります。ぜひご参加ください。他にもBLS(心肺蘇生法)の講習会も開催しています。詳しくは、育成委員会よりご連絡します。

- 日 時 年4回程度を予定。日時、詳細は追ってご連絡します。
- 場 所 サーフビレッジ・鵜沼海岸等
- 参 加 者 ジュニアプログラム参加者の保護者全員
- 参 加 費 無料
- 内 容 ライフセービング概論、応急手当、レスキュー法(海での実技)  
※講習受講者には、日本ライフセービング協会より認定書を発行いたします。
- 申し込み 後日、西浜S.L.S.C.ホームページで告知いたします。そちらからお申し込みください。  
※活動中にケガ等あった場合は、ジュニアプログラムと同様に保険適応されます。

【交流バーベキュー】

10月西浜カップの後に、バーベキューを予定しています。ぜひご参加ください。

また、準備から調理など、みなさまのご協力をお願いしております。

- 日 程 10月27日(日) 西浜カップ ●場 所 片瀬西浜海岸・江ノ島水族館前

【保護者意見交換会】

保護者のみなさまと、クラブとの意見交換会を行っております。今後のジュニアプログラムについて、ご意見をいただく貴重な機会となりますので、ぜひ皆様ご参加ください。

また、懇親会も予定されております。ざっくばらんにお話しする機会ですので合わせてご参加ください。

- 日 程 12月 ●場 所 サーフビレッジ(予定)

【クラブ会員登録のご案内】

西浜S.L.S.C.では、ジュニアプログラム以外にも、パトロール活動などをはじめ様々なライフセービング活動を展開しております。そこで、活動に参加していただく方や、賛同していただける方を募集しております。

当クラブにご興味のある方や、活動を応援していただける方などいらっしゃいましたら、ぜひこの機会にご登録ください。口入会金5,000円 正会員7,000円 一般会員5,000円 寄付金一口3,000円

※お子様の登録と同日に、保護者の方が正・一般会員の登録をしていただきますと、お子様の登録料が無料になります。また、プログラム時間外でのクラブのニッパーボードの貸し出しが可能となります。

- 登録方法⇒登録希望の方はホームページに記載しております、クラブ員登録用紙をご記入の上、お子様の登録用紙と一緒に送付してください。確認次第、振込等の案内をご連絡いたします。
- お振込先 郵便局口座 00260-5-111896 □座名義 特定非営利活動法人西浜 S.L.S.C.

◆ 月会費 お支払方法 ◆

- 月会費のお支払いは、口座引き落としになります。
  - 1、年間一括 か 月毎 のどちらかをお選びください。(クラブ登録用紙にご記入ください)
  - 2、預金口座振替依頼書・自動振込み利用申込書に記入してください。
  - 3、申込用紙を、事務局までご郵送ください。(初回参加前までに必着)
- 月会費のお支払いは、口座引き落としになります。
- 引き落とし日は毎月27日になります。
- 月会費は3,000円/月(別途、手数料150円がかかります) (年間一括の場合、手数料がお得です)
- プログラムを欠席された場合も、振り替えはございません。
- 前月までにお休みすることがわかる方は、休会制度をご活用ください。
- 休会制度、退会希望の場合は、希望月の前月末までに「ジュニア退会・休会希望/氏名」とタイトルを入力後、西浜 S.L.S.C.事務局宛にメール(info@nishihama.org)で送信してください。
- 1週間以内に返信メールを送付します。返信メールが届きましたら手続き完了となります。(※1週間以内に返信メールが届かない場合は再度ご連絡ください)

◆ 口座振替申し込み 記入方法 ◆

◆物品購入の手順◆

- ①購入する物品の金額を、指定の口座にお振込みください。(振込名はお子様のお名前と商品記号を入力下さい)
 

横浜銀行 片瀬支店  
普通口座 1261401  
特定非営利活動法人  
西浜サ・ライセ・ビ・ソ・グ・ラ・ブ

【振込名義例】  
水着・キャップ・Tシャツを購入の場合  
例) ニハ マ 知 MCT  
\*12文字までしか表記されません。
- ②名前、振り込んだ金額・希望物品名、個数を、西浜 S.L.S.C.事務局にメール (info@nishihama.org) を送信ください。クラブでも確認いたします。
- ③次回プログラム参加時に、振り込み控え書をお持ちください。

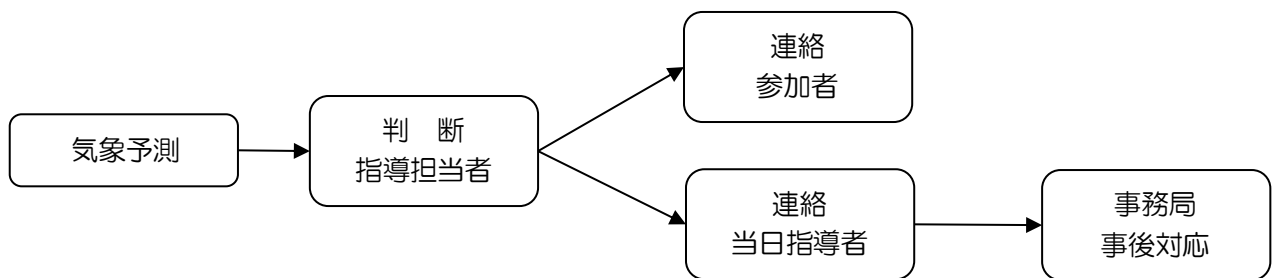
◆物品のご紹介◆

- 【入会時に購入していただくもの】
- |          |    |           |
|----------|----|-----------|
| 水着       | M  | 男子 5,000円 |
|          | L  | 女子 7,500円 |
| 西浜キャップ   | C  | 2,500円    |
| Tシャツ     | T  | 1,500円    |
| ピンクラッシュ  | R  | 3,800円    |
| メッシュキャップ | MC | 810円      |

◆ 安全対策について ◆

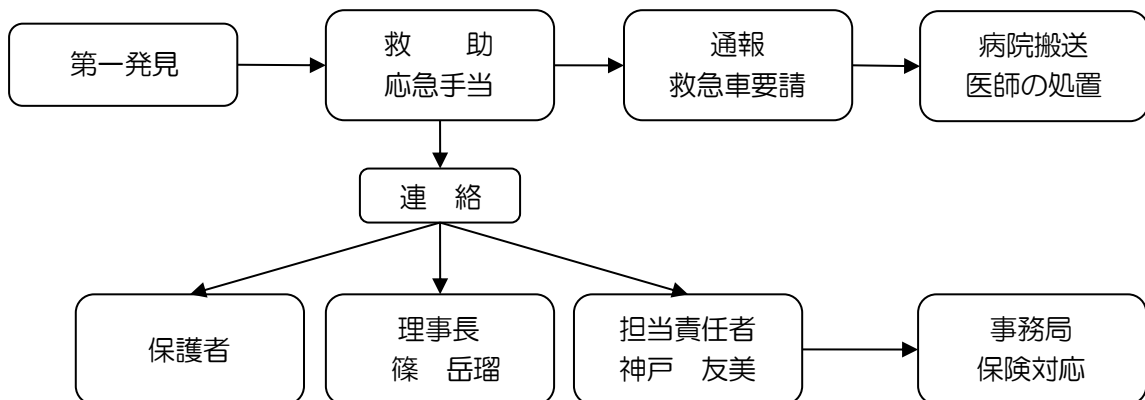
プログラム開催において、ライフセービングの基本方針に伴い『事故防止』を前提に参加者、指導者および周辺の利用者の安全を確保することを考え、以下のような安全対策を行なうものとします。

●基本方針① 荒天時の対応



- 荒天時判断体制 (1) 荒天が見込まれるときには、前日夜までに気象情報を収集しておく。  
 (2) 中止、開催場所の移動、内容の変更などの判断は、指導担当者により当日朝7時までに判断する。その後速やかに参加者へ連絡をする。  
 (3) 判断の基準は、以下を参考に行なう。  
 風 速：10m/s以上  
 波 高：6m以上  
 視 界：200m以下  
 その他：警報が発令されている場合

●基本方針② 事故発生時の対応



- 救護・救助体制 (1) 怪我、病人、事故が発生した場合、指導者は手分けして速やかに対応する。  
 (2) 状況に応じ、指導者・スタッフによる救助・応急手当を施し、必要があれば病院へ搬送する。本人の意思、病状により判断すること。  
 (3) 事故対応後は、速やかに保護者、理事長、担当責任者まで連絡をする。

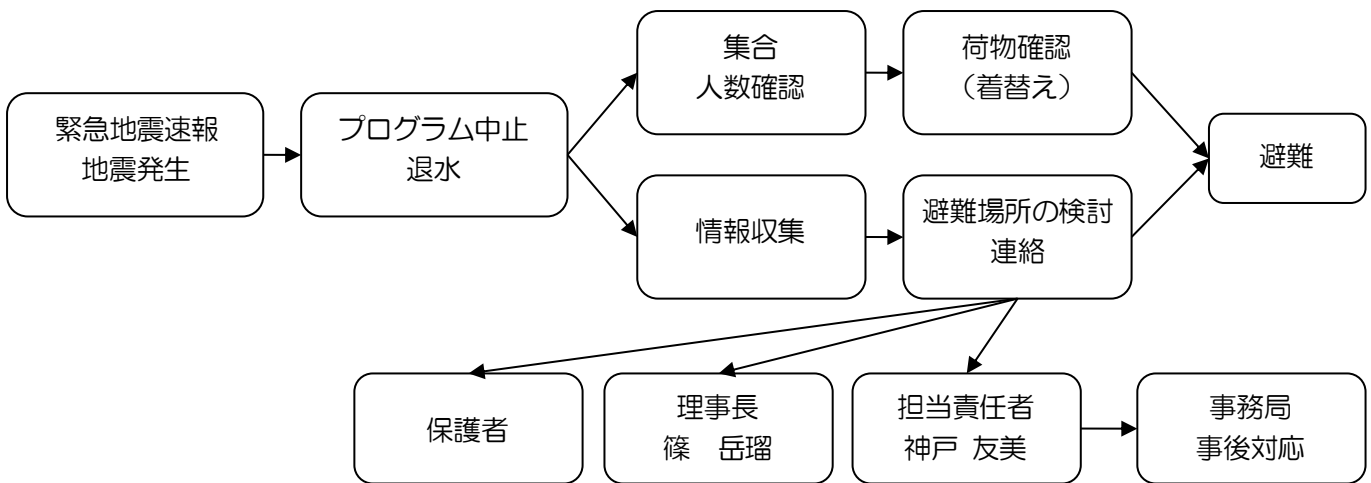
- (4) 事故に備えて、救急用品を常備する。
- (5) 当日の指導者は、通報・連絡に伴う手段を把握し、確保しておく。

●基本方針③ 地震、雷、火災発生時の対応

- (1) 海岸では津波・雷に関する情報を入手し、発生が疑われる場合には速やかにプログラムを中止し、関係者、周辺の利用者を安全な場所へ避難・誘導すること。
- (2) プールや、施設内では、二次災害等を防止して避難・誘導すること。
- (3) 火災発生時には、関係者、周辺の利用者の安全を確保し、速やかに消火活動に努め、必要に応じ119番通報を行なう。 必

◆ 津波に対する安全対策について ◆

●基本方針



●集合場所 プログラムの内容、実施場所によって、それぞれ以下の3か所を集合場所とするが、状況によって変更する場合がある。

- ①ボードウォーク（ビーチクリーン集合場所）
- ②新江ノ島水族館前（イルカショープール横）
- ③サーフビレッジ（多目的ホール）

●情報収集 地震発生後の津波に関する情報収集については、以下より入手する。

- ①防災無線（海岸設置のスピーカー）
- ②ラジオ（FAボックス、AEDとともに準備する）
- ③携帯電話（個人所有）

●避難場所の検討 情報収集により予想津波規模、到達時間を加味し、段階ごとに避難場所を検討する。

※あくまでも基本方針であり、現場での冷静な判断を優先する。

- ◆方針Ⅰ <判断基準> 津波注意報、津波警報 1～5mなどを基準にして検討。  
<避難場所> ボードウォーク（階段状の高台でそのまま待機）
- ◆方針Ⅱ <判断基準> 津波警報 5m以上、予想到達時間 10～30分、などを基準にして検討。  
<避難場所> 最寄りの津波避難ビル（鉄骨鉄筋コンクリート3階建て以上）  
①ボードウォーク → 江ノ島メディカルモール付近の津波避難ビル  
②新江ノ島水族館前 → 新江ノ島水族館屋上  
③サーフビレッジ → マクドナルド付近の津波避難ビル
- ◆方針Ⅲ <判断基準> 津波警報 5m以上、予想到達時間 1時間以上、などを基準にして検討

<避難場所> 片瀬山公園

- 連絡方法
  - ①携帯連絡サイト「らくらく連絡網」からのメール連絡
  - ②インターネットサイト「Facebook」西浜 S.L.S.C.ページへの投稿
  - ③各ご家庭への電話連絡。
- 役割分担
  - ①「神戸」（※左記の内、当日指導にあっている者で対応）  
プログラムの中止・退水指示、情報収集、避難場所の検討、避難指示、各種連絡
  - ②「各学年担当の指導者」  
集合場所への移動、人数確認、荷物確認
  - ③「保護者の皆様」  
荷物確認（着替え）、避難時の誘導補佐