

ジュニアライフセーバー プログラム 2017

◆ 入会のご案内 ◆

□期 間	2017年4月～2018年3月 全23回開催予定
□日 時	毎月 第2日曜日 9:00～11:00 ※テントや器材など準備をして 第4日曜日 9:00～11:00 8:50とのあみ前集合 ※振り替え、変更等はその都度連絡網にてご連絡いたします。
□場 所	ビーチクリーン&サーフレスン 片瀬・鵜沼海岸 レクチャー サーフビレッジなど
□対 象	小学1年生～6年生 定員60名 ※定員になり次第締め切ります。
□内 容	別紙、年間スケジュール予定表ご参照ください
□会 費	登録費 2,000円 (保険代込み) 月会費 3,150円 (プログラム参加費になります。)
□申込み	インターネット申し込みと、クラブ登録用紙(両面)を記入の上、事務局までご郵送ください。 郵送の際は、封筒の表面に「ジュニア登録用紙在中」と朱書きをしてください。
□期 限	<u>3月17日《金》23:00まで インターネット申込、郵送の両方締め切り</u>
□主 催	NPO法人 西浜サーフライフセービングクラブ (西浜 SLSC)



- プログラム参加にあたり、西浜サーフライフセービングクラブ会員として登録していただきます。
- オリエンテーリングを4月9日日曜日9時受付、9時15分から開催予定です。必ずご参加ください。
- 海岸での活動について、悪天候によりプログラム内容の変更または、中止の場合もあります。
- 中止の場合、当日朝7時までに、連絡網にてご連絡いたします。※下記、連絡網のご案内を参照。
- なお、中止の場合は、翌週日曜日に振り替えての開催を予定しております。
- プログラム欠席の場合でも、事前のご連絡は必要ありません。
- 登録料は、2018年3月末まで(1年間)有効です。
- 大会参加費は、別途徴収させていただきます。詳しくは大会申込時に随時お知らせいたします。
- プログラム実施中に、主催者もしくは主催者が認めた者が撮影した写真、映像を、広報の目的で、ホームページや、チラシ、雑誌記事などで使用することがあります。あらかじめご了承ください。
- 保護者の方々に色々なことをご協力をお願いすることがあります。できることを無理なくご協力していただくとありがたいです。よろしくお願いします。

◆ 連絡網のご案内 ◆

予定、時間変更の連絡は、「らくらく連絡網」から送信されます。必ずご登録ください。

【連絡網のルール】

- 一斉送信は、クラブからの連絡のみとします。個人からの一斉送信はしないでください。
- 忘れものなど、クラブへの問い合わせ・連絡は、各担当指導者へご連絡ください。
- 携帯アドレス変更にもなう再登録は、各自で手続きを行ってください。
届いているかの確認は、こちらではできません。

【登録方法】

- 下記アドレスに空メールを送りください。
「19261053@ra9.jp」
- 「次の URL をクリックして『らくらく連絡網 西浜ジュニア』にメンバー登録してください」というメールが届くので、あとは指示に従って登録するだけです。
※メール受信拒否設定をされている方は、拒否設定の変更が必要です。
【ドメイン指定受信の場合は、「ra9.jp」を追加】

◆ お問い合わせ ◆

□住 所	〒251-0035 神奈川県藤沢市片瀬海岸 3-26-15
□メールアドレス	info@nishihama.org NPO法人 西浜サーフライフセービングクラブ 事務局

担当： 神戸

◆ サマーキャンプ ◆

夏休みに開催する「海合宿」です。いつもとは違う環境で、思いっきり泳いだり、ボードに乗ったりして海を満喫できるたのしい合宿です。みんなとの共同生活の中で、仲間との信頼関係を築く絶好の機会ですので、ぜひご参加ください。

- 日 程 8月上旬
- 場 所 未定
- 対 象 小学3年生以上
- 受入れ先 未定
- 内 容 1日2回のサーフスキル練習など
- 費 用 未定

※日程の決定、参加費などの詳細は、7月初旬にご連絡します。

◆ 保護者のみなさまへご案内 ◆

【JLA認定 ジュニアサポーター講習会】

「ジュニアプログラムのスタッフ補助として手伝いたい。」「プログラム中のサポートしたい」「簡単なレスキュー技術を学びたい。」「ベーシック資格取得をしたいが、いきなりだと自信がないので、簡単に学べる場が欲しい。」こんなご要望にお応えする講習会を開催します。受講終了後には、日本ライフセービング協会より認定証を発行致します。保護者の皆様を対象になります。ぜひご参加ください。他にもBLS(心肺蘇生法)の講習会も開催しています。詳しくは、育成委員会よりご連絡します。

- 日 時 5月 9:00~15:00
- 場 所 サーフビレッジ・鵜沼海岸
- 参加者 ジュニアプログラムのスタッフ補助(安全係)を希望する保護者の方。
- 参加費 無料
- 内 容 ライフセービング概論、応急手当、レスキュー法(海での実技)
※講習受講者には、日本ライフセービング協会より認定書を発行いたします。
- 申し込み 後日、西浜SLSCホームページで告知いたします。そちらからお申し込みください。
※活動中にケガ等あった場合は、ジュニアプログラムと同様な保険適応されます。

【交流バーベキュー】

10月西浜カップの後に、バーベキューを予定しています。ぜひご参加ください。また、準備から調理など、みなさまのご協力をお願いしております。

- 日 程 10月22日(日) 西浜カップ
- 場 所 片瀬西浜海岸・江ノ島水族館前

【保護者意見交換会・親睦会】

保護者のみなさまと、クラブとの意見交換会を行っております。今後のジュニアプログラムについて、ご意見をいただく貴重な機会となりますので、ぜひ皆様ご参加ください。

また、懇親会も予定されております。ざっくばらんにお話しする機会ですので合わせてご参加ください。

- 日 程 12月
- 場 所 未定

【クラブ会員登録のご案内】

西浜SLSCでは、ジュニアプログラム以外にも、パトロール活動などをはじめ様々なライフセービング活動を展開しております。そこで、活動に参加していただく方や、賛同していただける方を募集しております。当クラブにご興味のある方や、活動を応援していただける方などいらっしゃいましたら、ぜひこの機会にご登録ください。

□正会員 7,000円 一般会員 5,000円 寄付金 □ 3,000円

※保護者が正、一般会員の方はお子様の登録料が無料になります。

- 登録方法 登録希望や質問等は、神戸までお問い合わせください。

◆ 月会費 お支払方法 ◆

●月会費のお支払いは、口座引き落としになります。

- 1、年間一括 か 月毎 のどちらかをお選びください。(クラブ登録用紙にご記入ください)
- 2、預金口座振替依頼書・自動振込み利用申込書に記入してください。
- 3、申込用紙を、事務局までご郵送ください。(初回参加前までに必着)

●月会費のお支払いは、口座引き落としになります。

●引き落とし日は毎月27日になります。

●月会費は3,000円/月(別途、手数料150円がかかります) (年間一括の場合、手数料がお得です)

●プログラムを欠席された場合も、振り替えはございません。

●前月までにお休みすることがわかる方は、休会制度をご活用ください。

●休会制度、退会希望の場合は、希望月の前月末までに

「ジュニア退会・休会希望/氏名」とタイトルに入力後、

西浜 SLSC 事務局宛にメール(info@nishihama.org)で送信してください。

●1週間以内に返信メールを送付します。返信メールが届きましたら手続き完了となります。

(※1週間以内に返信メールが届かない場合は再度ご連絡ください)

◆口座振替申し込み 記入方法 ◆

預金口座振替依頼書・自動払込利用申込書(収・加) (金融機関・ゆうちょ銀行用)

収納代行会社 浜銀ファイナンス株式会社

ゆうちょ銀行 166301 0

収納企業使用欄

氏名

委託者番号 F116

振替日 3日 17日 27日

振替開始日 西野 年 月 日

委託者名 NPO 西浜

記入してください

どちらかお選びください

記入してください

入会されるお子様の名前を

1. この口座振替依頼書・自動払込申込書に不備がありましたら、不備返却事由欄に○印をつけて浜銀ファイナンス株式会社ビジネスサポート推進事業部(〒220-8613 横浜市西区みなとみらい3-1-1 TEL045-225-2325)へご返送ください。

2. この口座振替依頼書を口座名義人が直接持参した場合は、2枚目(3-2)に確認印を押し印のうえ(3-2)(3-3)を口座名義人に返渡してください。(ゆうちょ銀行を除く)

◆物品購入の手順◆

①購入する物品の金額を、指定の口座にお振込みください。
(振込名はお子様のお名前と商品記号を入力下さい。)

横浜銀行 片瀬支店
普通口座 1261401
特定非営利活動法人
西浜サーフイセビツククラブ

【振込名義例】

水着・キャップ・Tシャツを購入の場合
例 シマ 如 MCT

*12文字までしか表記されません。

②名前、振り込んだ金額・希望物品名、個数を、西浜 S.L.S.C.事務局にメール(info@nishihama.org)を送信ください。クラブでも確認いたします。

③次回プログラム参加時に、振り込み控え書をお持ちください。物品とお引替えいたします。

◆物品のご紹介◆

【入会時に購入していただくもの】

水着	M	男子 5,000円
	L	女子 7,500円
西浜キャップ	C	2,500円
Tシャツ	T	1,500円
ピンクラッシュ	R	3,800円

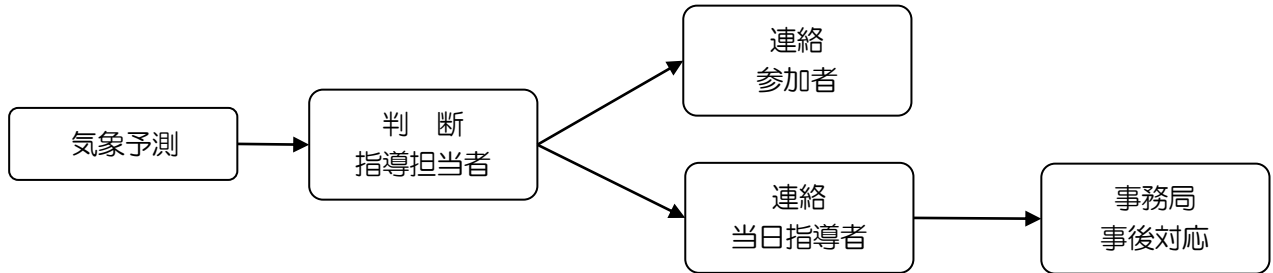
【希望者に販売するもの】

ラッシュガード	4,000~6,000円
西浜ジャージ	※調整中
西浜バスタオル	2,500円
西浜ネクタイ	1,500円

◆ 安全対策について ◆

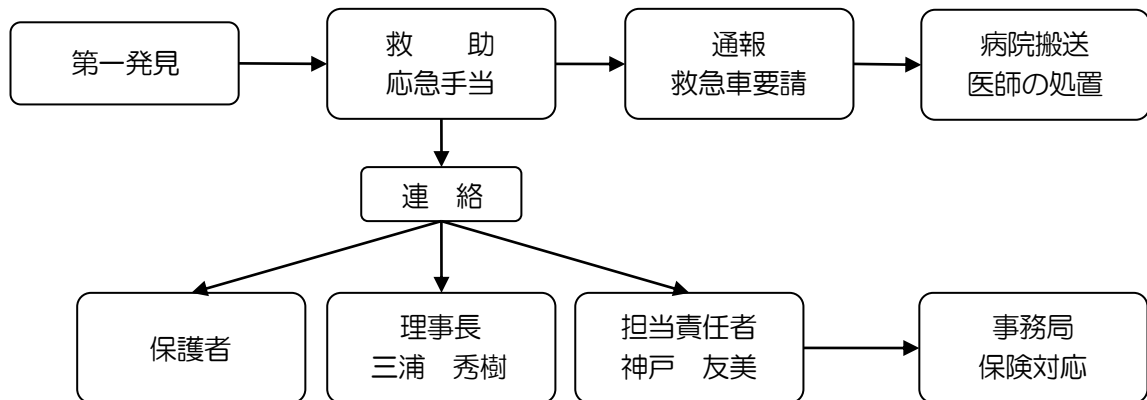
プログラム開催において、ライフセービングの基本方針に伴い『事故防止』を前提に参加者、指導者および周辺の利用者の安全を確保することを考え、以下のような安全対策を行なうものとします。

●基本方針① 荒天時の対応



- 荒天時判断体制 (1) 荒天が見込まれるときには、前日夜までに気象情報を収集しておく。
(2) 中止、開催場所の移動、内容の変更などの判断は、指導担当者により当日朝7時までに判断する。その後速やかに参加者へ連絡をする。
(3) 判断の基準は、以下を参考に行なう。
風 速：10m/s以上
波 高：6m以上
視 界：200m以下
その他：警報が発令されている場合

●基本方針② 事故発生時の対応



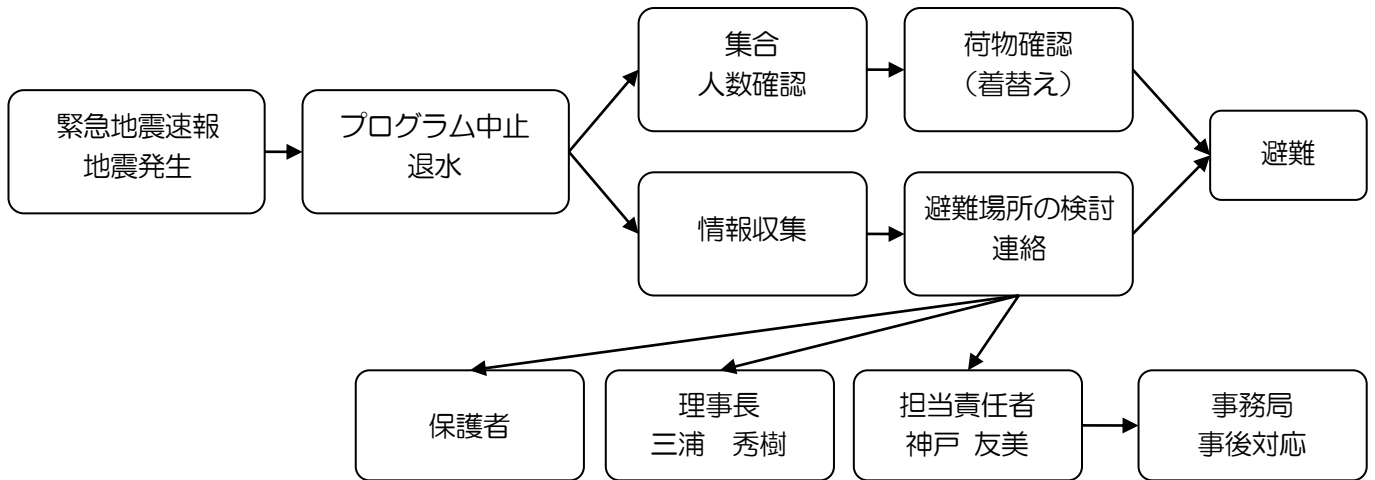
- 救護・救助体制 (1) 怪我、病人、事故が発生した場合、指導者は手分けして速やかに対応する。
(2) 状況に応じ、指導者・スタッフによる救助・応急手当を施し、必要があれば病院へ搬送する。本人の意思、病状により判断すること。
(3) 事故対応後は、速やかに保護者、理事長、担当責任者まで連絡をする。
(4) 事故に備えて、救急用品を常備する。
(5) 当日の指導者は、通報・連絡に伴う手段を把握し、確保しておく。

●基本方針③ 地震、雷、火災発生時の対応

- (1) 海岸では津波・雷に関する情報を入手し、発生が疑われる場合には速やかにプログラムを中止し、関係者、周辺の利用者を安全な場所へ避難・誘導すること。
(2) プールや、施設内では、二次災害等を防止して避難・誘導すること。
(3) 火災発生時には、関係者、周辺の利用者の安全を確保し、速やかに消火活動に努め、必要に応じ119番通報を行なう。

◆ 津波に対する安全対策について ◆

●基本方針



●集合場所 プログラムの内容、実施場所によって、それぞれ以下の3か所を集合場所とする。

- ①ボードウォーク（ビーチクリーン集合場所）
- ②新江ノ島水族館前（イルカショープール横）
- ③サーフビレッジ（多目的ホール）

●情報収集 地震発生後の津波に関する情報収集については、以下より入手する。

- ①防災無線（海岸設置のスピーカー）
- ②ラジオ（FAボックス、AEDとともに準備する）
- ③携帯電話（個人所有）

●避難場所の検討 情報収集により予想津波規模、到達時間を加味し、段階ごとに避難場所を検討する。

※あくまでも基本方針であり、現場での冷静な判断を優先する。

- ◆方針Ⅰ
 - <判断基準> 津波注意報、津波警報 1～5mなどを基準にして検討。
 - <避難場所> ボードウォーク（階段状の高台でそのまま待機）
- ◆方針Ⅱ
 - <判断基準> 津波警報 5m以上、予想到達時間 10～30分、などを基準にして検討。
 - <避難場所> 最寄りの津波避難ビル（鉄骨鉄筋コンクリート3階建て以上）
 - ①ボードウォーク → 江ノ島メディカルモール（スーパー・ユニオン）
グリーンパーク湘南（ユニオン交差点突当りマンション）
 - ②新江ノ島水族館前 → 新江ノ島水族館
 - ③サーフビレッジ → コーポ鵜沼（マクドナルド東側のマンション）
- ◆方針Ⅲ
 - <判断基準> 津波警報 5m以上、予想到達時間 1時間以上、などを基準にして検討
 - <避難場所> 片瀬山公園

●連絡方法

- ①携帯連絡サイト「らくらく連絡網」からのメール連絡
- ②インターネットサイト「Facebook」西浜 S.L.S.C.ページへの投稿
- ③各ご家庭への電話連絡。

●役割分担

- ①「神戸」（※左記の内、当日指導にあたっている者で対応）
プログラムの中止・退水指示、情報収集、避難場所の検討、避難指示、各種連絡
- ②「各学年担当の指導者」
集合場所への移動、人数確認、荷物確認
- ③「保護者の皆様」
荷物確認（着替え）、避難時の誘導補佐